

2011-09-23 -

Glasgow International Airport

Lotnisko w Glasgow to międzynarodowy port lotniczy zlokalizowany 13 kilometrów od centrum miasta Glasgow w Wielkiej Brytanii.



Dane

Typ: cywilne

Kod IATA: GLA

Kod ICAO: EGPF

Miasto: Glasgow, Wielka Brytania

Współrzędne: 55°52'19"N 4°25'59"W

Wysokość: 8 m n.p.m.

Statystyki ruchu (2010)

Liczba pasażerów: 6 522 186

Liczba operacji: 85 281

Drogi startowe

Kierunek 05/23: Asfaltobeton, 2 658 m

Kierunek 09/27: Asfaltobeton, 1 104 m

<http://www.glasgowairport.com/>

[Tabela lotów – odloty Glasgow](#)

[Tabela lotów – przyloty Glasgow](#)

[Połączenia lotnicze z lotniska w Glasgow](#)

[Linie lotnicze operujące z lotniska w Glasgow](#)

[Mapa terminalu w Glasgow](#)

[Mapa drogi na lotnisko w Glasgow](#)

[Loty do Glasgow - ceny lotów z Polski](#)

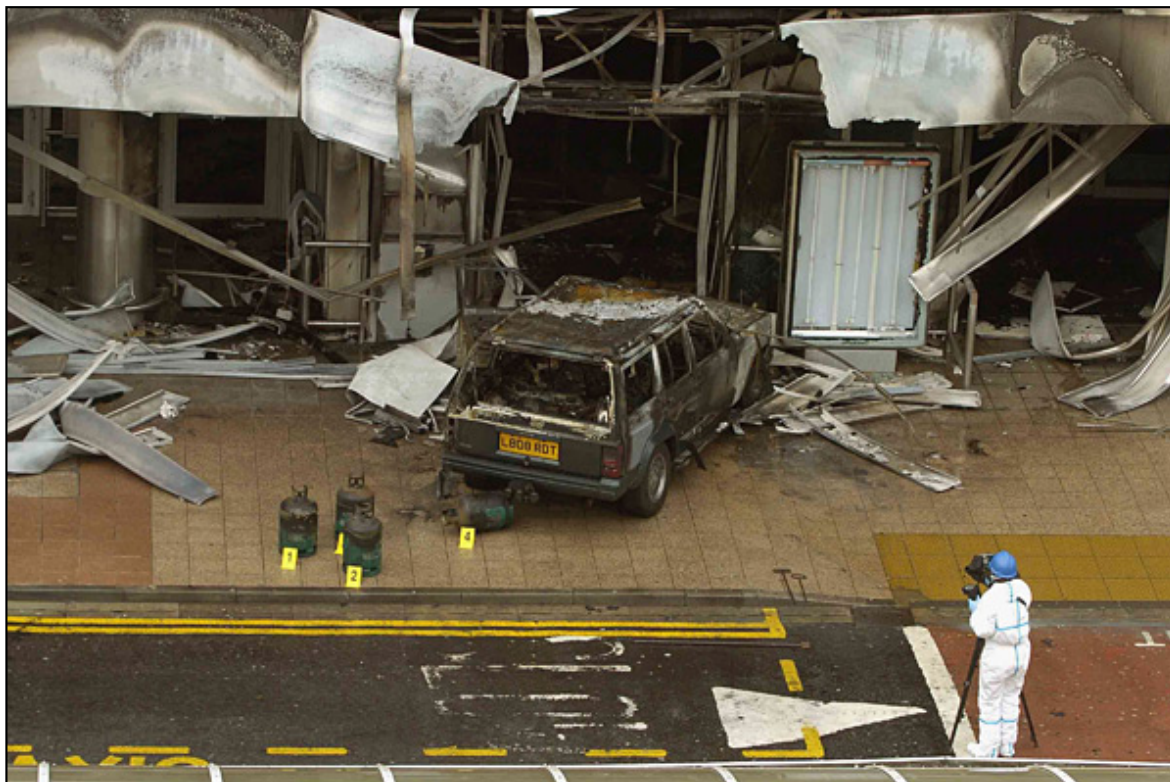
OPIS

Lotnisko w Glasgow rok w rok notuje ruch pasażerski na poziomie ponad 6,5 miliona pasażerów. Z tą liczbą pasażerów lotnisko klasyfikuje się na drugim miejscu w Szkocji po lotnisku w Edynburgu. Port lotniczy w Glasgow jest też ósmym lotniskiem w Wielkiej Brytanii pod względem ruchu pasażerskiego. Lotnisko w Glasgow jest zarządzane przez BAA która jest równocześnie właścicielem lotniska. Szkocji port lotniczy jest równocześnie bazą dla linii lotniczych takich jak BMI Regional, EasyJet, Flybe, Loganair, Jet2, Thomas Cook Airlines, Thomson Airways i British Airways.

Zobacz lądowanie na lotnisku w Glasgow (video)

Powstanie lotniska notuje się w 1966 roku kiedy to port lotniczy był wykorzystywany w głównej mierze do połączeń z innymi miastami w Wielkiej Brytanii i Europie. The British Airports Authority (BAA) przejęło lotnisko w 1975 roku, jednak po prywatyzacji BAA lotnisko w Glasgow rozpoczęło wykonywanie połączeń z innymi kontynentami. Lotnisko w swej historii było obiektem zamachu terrorystycznego.

W 2007 roku zamachowiec jadący samochodem Jeep Cherokee na pokładzie z ładunkami wybuchowymi wjechał w centralny terminal lotniska w Glasgow. Zdarzenie szczęśliwie zakończyło się brakiem ofiar (zdjecie)



Lotniska składa się z trzech sektorów. Sektor zachodni (międzynarodowy), centralny (loty krajowe) i wschodni (loty do Irlandii i loty low-cost).

BAA przewiduje dalszy rozwój lotniska w Glasgow. Szacuje się iż koszty rozwoju przez najbliższe 20 lat wyniosą prawie 300 milionów funtów A do 2030 roku lotnisko będzie mogło przyjmować 25milionów pasażerów rocznie.

DOJAZD

Auto

Na lotnisko w Glasgow można dojechać autostradą M8. Czas jazdy z centrum miasta to około 20 minut.

Autobusy

Z lotniska kursuje wiele autobusów do centrum Glasgow jak i do innych lokalizacji.

Service 500 – autobus jeździ z lotniska w Glasgow do centrum miasta, dworca głównego i Queen Street. Autobus odjeżdża co 10 minut, 24 godziny na dobę. Czas podróży to 25 minut i wyposażony jest w WiFi.

Cena biletu to 4,5 £, studenci zapłacą 3,5 £.

[Rozkład jazdy i więcej informacji >>](#)

Service 747

Autobus jeździ do centrum Glasgow przez Renfrew, Braehead, Partick, Kelvingrove Art Gallery and Charing Cross. Autobus kursuje co 20 minut. Czas przejazdu wynosi ponad 40 minut. Cena biletu 3,90 £.

Service 66

Autobusy firmy Arria. Autobus jeździ między lotniskiem a Love Street.

Service 800

Autobusy firmy Arria. Autobus jeździ od poniedziałku do piątku z lotniska w Glasgow do Largs Ayrshire coast.

Połączenia autobusowe do innych miast w Wielkiej Brytanii i Szkocji.

Z dworca Buchanan Bus Stadion jeżdżą autobusy National Express i Scottish CityLink do innych miast w Wielkiej Brytanii i Szkocji. Z lotniska należy wziąć najpierw autobus 500 lub 747 do Buchanan Bus Stadion.

Pociąg

Najbliższa stacja kolejowa znajduje się jedną milę od lotniska w Glasgow w Paisley Gilmour Street, aby się tam dostać należy wsiąść w autobus 66 lub 300. To co jest ważne to aby dostać się z jakiegokolwiek lokalizacji w Szkocji na lotnisko w Glasgow wystarczy kupić bilet na lotnisko w Glasgow i wsiąść w w Paisley Gilmour Street. Ze stacji Paisley Gilmour Street co godzinę odjeżdża 8 pociągów do dworca kolejowego w Glasgow.

[Więcej informacji >>](#)

Taxi

Wychodząc z terminala napotkamy wiele taksówek. Przybliżony koszt przejazdu z lotniska do centrum Glasgow wynosi 22-22 £.

Wynajem samochodów na lotnisku w Glasgow

Na lotnisku znajdziemy wiele firm wynajmu samochodów, są to firmy takie jak: Avis, Europcar, National, Alamo, Hertz, Enterprise, Budget.

Parking na lotnisku w Glasgow

Na lotnisku w Glasgow istnieje parking na krótkie i długie postoje. Cena postoju do 20 minut to 1 £, do 1 godziny 4 £.

<http://www.lotniska.info/lotnisko.glasgow-international-airport,158.html>